

AD-Teknik AB

Bruksanvisning Logger v5

Restyp	Körsträcka	Startpunkt	Slutpunkt	Starttid	Sluttid	Ingående	Utgående	Ärende
Privat	19,85	45292 Strömstad	45240 Strömstad	2012-11-14 20:24:43, Ons	2012-11-14 20:38:34, Ons	7472,9	7492,7	
Privat	20,20	45240 Strömstad	45292 Strömstad	2012-11-15 07:18:06, Tor	2012-11-15 07:34:45, Tor	7492,7	7512,9	
Privat	416,65	45292 Strömstad	Djuphamnsvägen 72465 Västerås	2012-11-15 16:43:36, Tor	2012-11-15 21:18:45, Tor	7512,9	7929,6	
Tjänst	101,46	Djuphamnsvägen 72465 Västerås	Brunnsgårdesgatan 70228 Örebro	2012-11-19 07:32:51, Mån	2012-11-19 08:38:17, Mån	7929,6	8031,0	
Tjänst	9,34	Brunnsgårdesgatan 70228 Örebro	Hagagatan 70346 Örebro	2012-11-19 11:51:35, Mån	2012-11-19 12:01:15, Mån	8031,0	8040,4	
Tjänst	6,52	Hagagatan 70346 Örebro	Brunnsgårdesgatan 70228 Örebro	2012-11-19 12:47:51, Mån	2012-11-19 12:56:28, Mån	8040,4	8046,9	
Tjänst	100,82	Brunnsgårdesgatan 70228 Örebro	Djuphamnsvägen 72465 Västerås	2012-11-19 14:57:59, Mån	2012-11-19 15:59:56, Mån	8046,9	8147,7	
Tjänst	108,30	Djuphamnsvägen 72465 Västerås	Brunnsgårdesgatan 70228 Örebro	2012-11-20 07:11:34, Tis	2012-11-20 08:28:43, Tis	8147,7	8256,0	Kundbesök
Tjänst	3,24	Brunnsgårdesgatan 70228 Örebro	Bitagatan 70227 Örebro	2012-11-20 11:35:57, Tis	2012-11-20 11:40:25, Tis	8256,0	8259,2	
Tjänst	6,94	Bitagatan 70227 Örebro	Västgagatan 70346 Örebro	2012-11-20 11:55:19, Tis	2012-11-20 12:01:59, Tis	8259,2	8266,2	
Tjänst	0,59	Västgagatan 70346 Örebro	Hagagatan 70346 Örebro	2012-11-20 12:04:55, Tis	2012-11-20 12:07:10, Tis	8266,2	8266,6	
Tjänst	6,49	Hagagatan 70346 Örebro	Brunnsgårdesgatan 70228 Örebro	2012-11-20 12:36:32, Tis	2012-11-20 12:44:44, Tis	8266,6	8273,3	
Tjänst	7,60	Brunnsgårdesgatan 70228 Örebro	Västgagatan 70346 Örebro	2012-11-20 15:12:22, Tis	2012-11-20 15:22:38, Tis	8273,3	8280,9	
Tjänst	95,34	Västgagatan 70346 Örebro	Djuphamnsvägen 72465 Västerås	2012-11-20 15:22:58, Tis	2012-11-20 16:26:18, Tis	8280,9	8376,2	
Tjänst	101,67	Djuphamnsvägen 72465 Västerås	Brunnsgårdesgatan 70228 Örebro	2012-11-21 07:19:35, Ons	2012-11-21 08:24:05, Ons	8376,2	8477,9	
Tjänst	33,48	Brunnsgårdesgatan 70228 Örebro	Västerleden 70344 Örebro	2012-11-21 12:21:50, Ons	2012-11-21 12:53:00, Ons	8477,9	8511,4	
Tjänst	6,85	Västerleden 70344 Örebro	Brunnsgårdesgatan 70228 Örebro	2012-11-21 13:36:55, Ons	2012-11-21 13:45:33, Ons	8511,4	8518,2	
Tjänst	100,72	Brunnsgårdesgatan 70228 Örebro	Djuphamnsvägen 72465 Västerås	2012-11-21 16:21:06, Ons	2012-11-21 17:22:45, Ons	8518,2	8618,9	
Tjänst	44,76	Djuphamnsvägen 72465 Västerås	Bergagatan 73335 Sala	2012-11-22 07:12:30, Tor	2012-11-22 08:25:43, Tor	8618,9	8663,7	

Körjournal

- Högerklicka på en rad och du kan:
- Direkt hitta start/slutpunkt i platseditorn.
 - Kopiera hela körjournalen till urklipp.
 - Lägga till en mellanliggande resa.
 - Ange ärende

Snabbtangenter för restyp

T – Tjänst

P – Privat

A - Auto

In- och utgående mätarställning

Bilens mätarställning stämmer sällan helt överens med körjournalens. För att ena de två så anger man in- och utgående mätarställning. Det gör att "felet" sprids ut på alla delresor. Dubbelklicka i kolumnen och skriv in.

En ändrad mätarställning resulterar i en ljusblå cell. Du kan frigöra/återställa inmatningen genom att högerklicka på raden och välja detta i menyn.

Platseditor

Ange vilken radie som du vill att positionen skall ha.

Ange vilken typ av restyp positionen skall ge
Tjänst, privat, bostad, arbete, fråga, ignorera

Ignorera: Tex Bensinstationer

Fråga: Om positionen både kan vara tjänst eller privat

Auto: Arbetstiderna avgör om det registreras som
tjänst eller privat. Se avsnittet Inställningar/Arbetstider

Högerklick:

Radera aktuell rad

Lägg till adress

Uppdatera adressen(Hämtas från GoogleMaps)

Ett dubbelklick högst upp i respektive kolumn sorterar
raderna.

Snabbtangenter för restyp

T – Tjänst

P – Privat

A – Auto

R - Arbete

B – Bostad

F – Fråga

I – Ignorera

U – Uppdatera adress

Meny

Deklarationsresa

En deklarationsresa är en resa mellan
bostaden och arbetsplatsen.

Arbetsjournal

Få en bild över dina besök på ev
arbetsplatser, ärenden och arbetstid.

I den fasta menyn kan du enkelt visa de
resor du är intresserad av genom att
kryssa i eller ur Tjänstresor, Privatresor
och Deklarationsresor.

Här kan du även bestämma mellan vilka
datum du vill att programmet skall visa
körjournaldata.

Automatisk ihopslagning av ignorera:

Om du på en resa mellan två positioner
stannar vid tex en bensinstation så kan
programmet automatiskt slå ihop dessa
två resor till en resa.

Logger, Version 5.0.24

In Ut Radera Inställningar Hjälp

Vald enhet
264 FHJ

Filter

- Visa Tjänstresor
- Visa Privatresor
- Visa Deklarationsresor

Vald period Datum nedan

Från Datum 2011-11-09

Till Datum 2012-03-01

Automatisk ihopslag av ignorera

Statistik, körsträckor:
Tjänst 69,15km
Privat 58,30km Totalt 127,44km

In

1.

Här läser du in din körjournal.

Du kan också via denna meny importera platser och data från äldre versioner av körjournalprogrammet.

2.

Använder du en Bobrik så kan du i Appen 'Logger report' (finns att ladda ner gratis på PlayButik för Androidtelefoner) mata in mätarställningarna vid dina tankningstillfällen. När du sedan arbetar med din körjournal i datorn så hämtas denna information in.

Du kan också ange bränslekostnad och därmed få fram drivmedelsförmånen helt automatiskt.



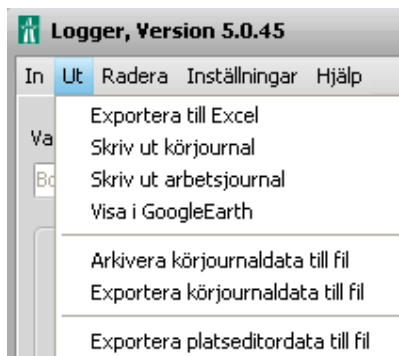
Ut

Det är enkelt att exportera till Excel eller att skriva ut din körjournal/arbetsjournal direkt från programmet.

Om man inte har Excel i datorn så kan man markera rader, trycka på ctrl+c och sedan i kalkylprogrammet trycka ctrl+v för att klistra in.

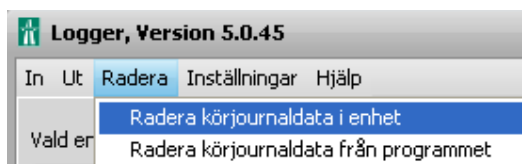
Om du vill se alla resor du gjort på en kartbild?

Välj **Visa i GoogleEarth**



Radera

När du har sparat/skrivit ut din körjournal rekommenderar vi dig att tömma enheten på körjournaldata. Ju mindre körjournaldata enheten har desto mer lättarbetad är den.



Inställningar

Arbetstider:

Ställ in dina arbetstider så att körjournalen automatiskt ger restyp tjänst eller privat.

Byt namn på enheten:

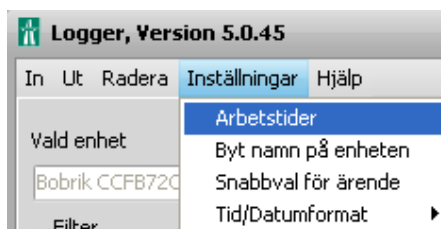
Ange ett namn/nummer för att lättare hålla isär olika enheter.

Snabbval för ärende:

I körjournalen finns en kolumn som heter Ärende. Med ett enkelt knapptryck på tangenterna 0-9 skrivs dessa snabbt in. De olika ärendena kan du själv definiera.

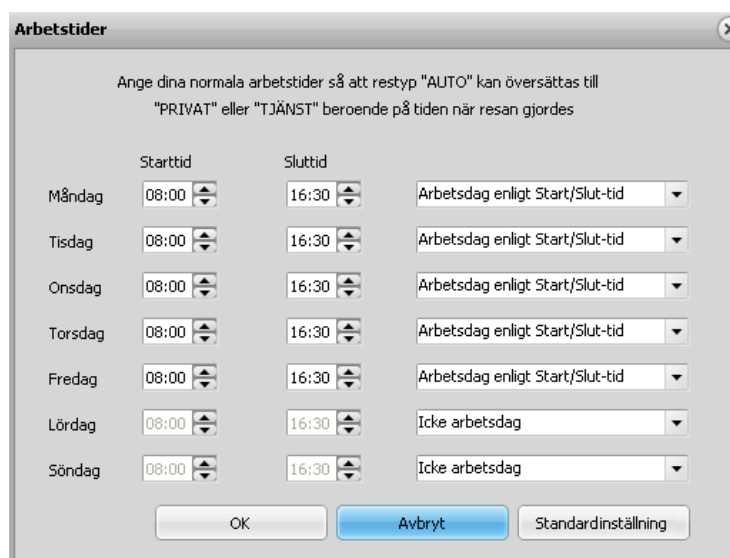
Tid/Datumformat

Ändrar utseendet i kolumnerna Starttid och sluttid.



Arbetstider

Ett enkelt sätt att slippa ange tjänst eller privat i körjournalen är att ställa in dina arbetstider. Då sköts detta automatiskt, förutsatt att restyp auto är angivet i platseditorn för besökt plats.

A screenshot of the 'Arbetstider' dialog box. The title bar says 'Arbetstider'. The main text reads: 'Ange dina normala arbetstider så att restyp "AUTO" kan översättas till "PRIVAT" eller "TJÄNST" beroende på tiden när resan gjordes'. Below this, there is a table with columns for 'Starttid' and 'Sluttid' (both with time pickers) and a dropdown menu for the day type. The rows are for Måndag, Tisdag, Onsdag, Torsdag, Fredag, Lördag, and Söndag. At the bottom, there are three buttons: 'OK', 'Avbryt', and 'Standardinställning'.

De olika färgerna i Logger 5

Restyp	Körsträcka	Startpunkt	Starttid	Slutpunkt	Sluttid	Ingående	Utgående	Ärende
Tjänst	5,02	Parkgatan 41124 Göteborg	2012-03-01 09:26:33	Ranängsgatan 41664 Göteborg	2012-03-01 09:39:55	9995,0	10000,0	
Privat	4,60	Ranängsgatan 41664 Göteborg	2012-03-01 09:41:33	Bellmansgatan 41123 Göteborg	2012-03-01 09:56:01	10000,0	10004,6	
Tjänst	1,93	Bellmansgatan 41123 Göteborg	2012-03-01 11:15:36	Odinsgatan 41103 Göteborg	2012-03-01 11:18:40	10004,6	10006,5	
Tjänst	12,66	Odinsgatan 41103 Göteborg	2012-03-01 11:19:29	Duvans väg 42455 Angered	2012-03-01 11:37:50	10006,5	10019,2	
Privat	10,32	Duvans väg 42455 Angered	2012-03-01 11:38:04	Friggagatan 41101 Göteborg	2012-03-01 11:50:53	10019,2	10029,5	
Tjänst	2,31	Friggagatan 41101 Göteborg	2012-03-01 11:51:09	Parkgatan 41124 Göteborg	2012-03-01 11:58:18	10029,5	10031,8	

Rader

Mörkblå: Vald position, visas på kartan

Gul: Användaren har själv modifierat adress/restyp

Grön: Användaren har valt restyp Tjänst eller Privat via enheten i bilen(Bobrik)

Röd: Ihopslagen resa

Ljusblå: Mätarställning har ändrats av användaren

Text

Blå: Lördag & dag före helgdag

Röd: Söndag & helgdag

Traktamente

Körjournalen kan räkna ut ditt traktamente men då måste du först ange i platseditorn vad som är din bostad och/eller din arbetsplats.

Ett tips är att utöka radien så att du säkert hamnar inom zonen.

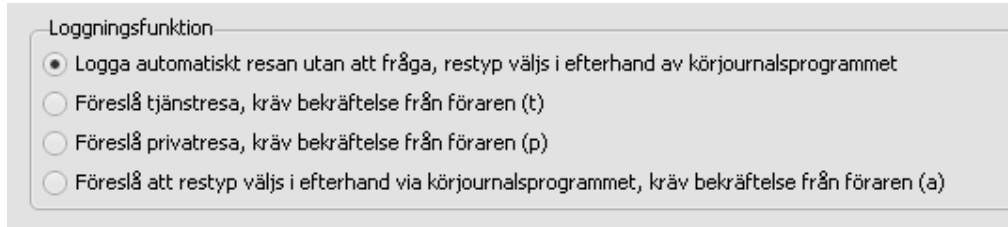
Betalstationer

I Stockholm och Göteborg finns det nu betalstationer. Dessa kan du i Bobrik (ej i ActiveGPS) lista och jämföra med din faktura ifrån Transportstyrelsen.

Att välja restyp i bilen (endast Bobrik)

Om du redan i bilen vill kunna ange om resan skall vara Tjänst eller Privat så behöver du aktivera den funktionen i BobrikLoader*

I fliken Körjournal finns rutan Loggningsfunktion.



Loggningsfunktion

- Logga automatiskt resan utan att fråga, restyp väljs i efterhand av körjournalsprogrammet
- Föreslå tjänstresa, kräv bekräftelse från föraren (t)
- Föreslå privatresa, kräv bekräftelse från föraren (p)
- Föreslå att restyp väljs i efterhand via körjournalsprogrammet, kräv bekräftelse från föraren (a)

I bilen får man sedan bekräfta med ett knapptryck att resan är t, p eller a.

*BobrikLoader är mjukvaran där du uppdaterar ISA-databasen, fartkamerapositionerna och gör ev personliga inställningar i din Bobrik.

Programvaran hämtas på vår hemsida www.adteknik.se